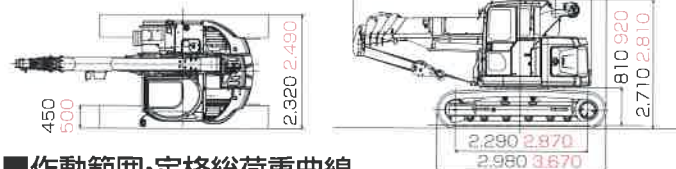
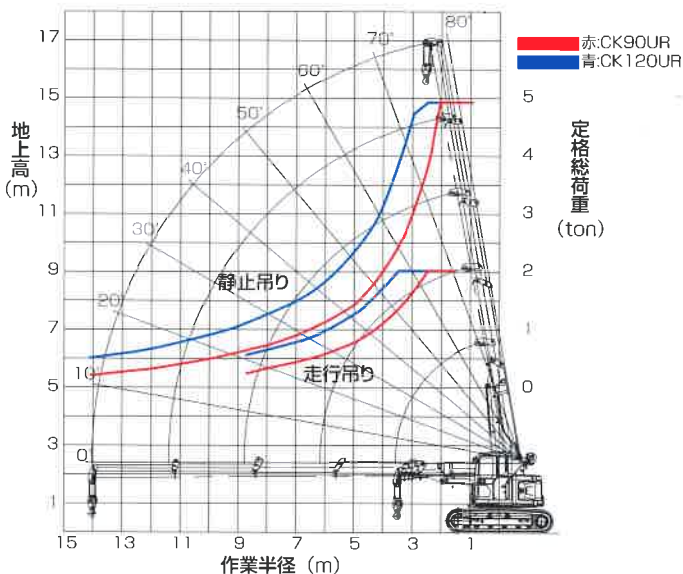


■外形寸法図(単位: mm)

図はCK120UR
黒文字:CK90UR
赤文字:CK120UR



■作動範囲・定格総荷重曲線



■主要諸元

機種名	CK90UR	CK120UR
本体型式	CK90UR-3	CK120UR-3
車名及び型式	コベルコ YDN-YA04/YK04/WU02	
最大吊り上げ能力	txm 4.9×2.1 (走行吊り:2.0×2.5)	4.9×2.5 (走行吊り:2.0×3.5)
最大作業半径	kgxm 200×14.01	500×14.01
最大地上揚程(4本掛け)	m 15.3	15.4
最大地下揚程(4本掛け)	m 24.7	24.6
boom形式	箱型5段式(2段単独、3~5段同時伸縮)	
boom長さ	m 4.25~14.77	
無負荷ロープ速度	m/min 104/150(4層目)	
ロープ長さ(標準)	φmmxm φ10×113	
boom起こし速度	sec/度 20.5/1°~80°	
boom伸し時間(フルストローク)	sec/m 25.4/10.52	
旋回速度	min ⁻¹ [rpm] 2.1[2.1]	
走行速度(1速/2速)	km/h 2.6/5.3 1.8/3.0	
エンジン	型式	いすゞ 4LE2XDPC
	種類	ターボ付直接噴射式ディーゼル
燃料タンク容量	ℓ 95	
油圧作動油	ℓ 全量83(タンク内油量50)	
運転質量	kg 9,700 12,470	
シュー幅	mm 450 500	
接地圧	kPa[kgf/cm ²] 46.2[0.47] 42.6[0.43]	

単位は国際単位系のSI単位表示で{|}内は従来表示です。
数値はMT/バッド装着時の値です。

- 運転席から離れる場合はアタッチメントを接地させるなどの適切な措置を施してください(掲載写真はカタログ用にポーズをつけて撮影したものです)。
- 製品写真にはオプション装備品が含まれている場合があります。
- 本カタログで使用される標準(KOBELCO)は、株式会社神戸製鋼所の登録商標です。また、当社商品名、サービス名およびロゴマークは、コベルコ建機株式会社の商標または登録商標です。その他の会社名やロゴマーク、商品名、サービス名は、各社の商標、登録商標もしくは商号です。
- このクレーンの運転には「小型移動式クレーン運転技能講習」が、また玉掛け作業には「玉掛け技能講習」の修了証が必要です。詳しくは最寄りの営業所かコベルコ教習所へお問い合わせください。

■定格総荷重(単位: kg)

boom長さ	4.25m		6.88m		9.51m		12.14m	14.77m
	作業半径 m	静止吊り	走行吊り	静止吊り	走行吊り	静止吊り	静止吊り	静止吊り
1.0	4.900	2,000						
	4.900	2,000						
1.5	4.900	2,000	4,900	2,000	2,600	1,400		
	4.900	2,000	4,900	2,000	2,600	1,400	2,000	
2.0	4.900	2,000	4,900	2,000	2,600	1,400	2,000	
	4.900	2,000	4,900	2,000	2,600	1,400	2,000	
2.1	4.900	2,000	4,900	2,000	2,600	1,400	2,000	
	4.900	2,000	4,900	2,000	2,600	1,400	2,000	1,400
2.5	4.900	2,000	4,900	2,000	2,600	1,400	2,000	1,400
	4.900	2,000	4,900	2,000	2,600	1,400	2,000	1,400
3.0	2,920	1,600	2,990	1,640	2,330	1,250	2,000	1,400
	4,650	2,000	4,690	2,000	2,600	1,400	2,000	1,400
3.5	2,310/ 3,49m	1,270/ 3,49m	2,430	1,340	2,030	1,090	1,910	1,400
	3,740/ 3,49m	2,000/ 3,49m	3,850	2,000	2,600	1,400	2,000	1,400
4.0			2,000	1,100	1,770	950	1,670	1,400
			3,130	1,720	2,600	1,400	2,000	1,400
4.5			1,670	910	1,550	830	1,470	1,330
			2,650	1,450	2,580	1,400	2,000	1,400
5.0			1,400	770	1,360	730	1,300	1,230
			2,250	1,230	2,340	1,260	2,000	1,400
6.0			1,000	550	1,040	560	1,030	1,020
			1,700	930	1,800	960	1,720	1,400
7.0			950/ 6.12m	520/ 6.12m	800	430	820	860
			1,650/ 6.12m	910/ 6.12m	1,440	770	1,470	1,270
8.0					600	320	650	720
					1,180	640	1,230	1,130
9.0					430/ 8.75m	230/ 8.75m	520	590
					1,030/ 8.75m	550/ 8.75m	1,040	990
10.0							410	470
							890	860
12.0							270/ 11.38m	300
							730/ 11.38m	650
14.0								200
								500
14.01								200
								500

上段はCK90UR、下段はCK120URの数値です。
荷重値はすべて4本掛けフックでの数値です。

(注)

- 作業半径とは、クレーン旋回中心より吊り上げ荷重の重心までの水平距離をいいます。
- 定格総荷重は、水平堅土上における転倒荷重の78%以内で、フックブロック、玉掛用ワイヤロープ、その他巻上用付属品の質量を含んだ値です。
- 定格総荷重を吊り上げる場合でも、風の影響、地盤の状態、作業速度、その他安全作業に有害と思われる状況に応じて、オペレータは荷重の軽減、作業速度の低減など適切な判断をする責任があります。
- 表中の空欄の箇所では作業を行うことはできません。
- 実際に吊り上げ得る荷重は、定格総荷重から[フック+玉掛用ワイヤロープ等の吊り具]の質量を差し引いた値になります。
- フック質量:60kg(4.9t吊り/4本掛け、2.45t吊り/2本掛け共用)、25kg(1.4t吊り/1本掛け)
- 走行時の吊り上げ荷重は、静止状態で吊り上げたのちに水平堅土上で走行できる荷重です。この場合、吊り荷が振れないように地面近くに荷を保持し、かつ急発進・急停止・スピントーン等の操作は行わないでください。
- 走行吊りの前にモーメントリミッタは、走行吊りにスイッチを切り替えてください。
- 走行吊り中に、荷の巻上・巻下やジブの起伏・伸縮・旋回等のクレーン操作は行わないでください。
- 走行吊り中の速度は、1.4km/h(1速のみ)以下にしてください。

コベルコ教習所のモバイルサイト



コベルコ建機株式会社

www.kobelco-kenki.co.jp

東京本社/〒141-8626 東京都品川区東五反田2-17-1 ☎03-5789-2111

東日本コベルコ建機(株)〒272-0002 千葉県市川市二俣新町17 ☎047-328-7111

北海道支社 ☎011-788-2382 北東北支社 ☎019-637-0444 南東北支社 ☎0223-24-1141

南関東支社 ☎047-328-2322 北関東支社 ☎048-794-3323 信越支社 ☎025-259-3711

西日本コベルコ建機(株)〒660-0086 兵庫県尼崎市丸島町46番地の1 ☎06-6414-2100

中部支社 ☎052-603-1201 関西支社 ☎06-6414-2108

中・四国支社 ☎082-810-3660 九州支社 ☎092-410-3030

■お問い合わせは……



この仕様は予告なく変更する場合があります。CK90UR/CK120UR-3-201-150905MF
本機のご使用にあたっては取扱説明書を必ずお読み下さい。