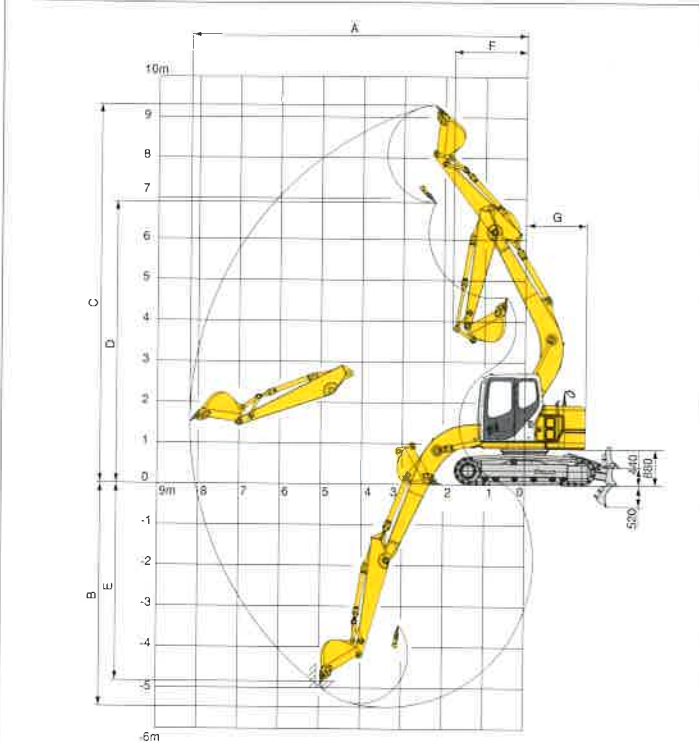


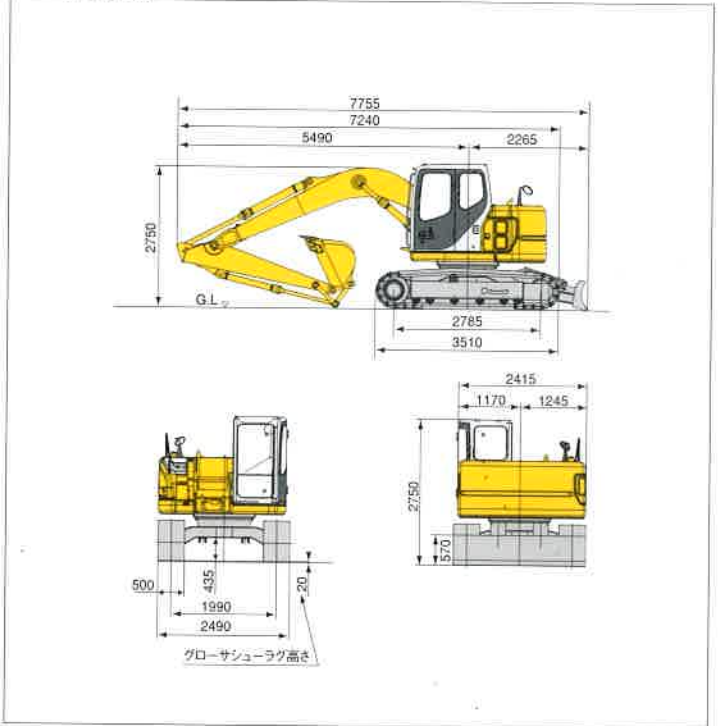
# Specification SH125X/135X

## ■作業範囲図



	標準	ロング
アーム長さ	2390mm	2850mm
A 最大掘削半径	8205mm	8565mm
B 最大掘削深さ	5470mm	5930mm
C 最大掘削高さ	9305mm	9520mm
D 最大ダンプ高さ	6905mm	7125mm
E 最大垂直掘削深さ	4845mm	5075mm
F 最小フロント旋回半径	1780mm	2225mm
G 後端半径	1480mm	

## ■外形寸法 (mm)



## ■バケットの種類

バケット容量		山積				
		山積	平積	山積	平積	山積
0.24	0.30	0.37	0.45	0.50		
0.20	0.24	0.29	0.32	0.35		
爪数		本	3	4	4	5
バケット幅	サイドカッタ無	mm	503	598	703	823
	サイドカッタ含	mm	577	672	777	899
適用フロント	SH125X	標準アーム(2.39m)	◎	◎	◎	標準◎
		ロングアーム(2.85m)	◎	◎	◎	標準◎
	SH135X	標準アーム(2.39m)	◎	◎	◎	◎
		ロングアーム(2.85m)	◎	◎	◎	◎

◎：一般掘削 ○：軽掘削 △：積み込み作業用

## ■概略仕様

	単位	SH125X-3		SH135X-3	
		スタンダード	ブレード仕様	スタンダード	ブレード仕様
基本	バケット容量 新JIS	0.45		0.5	
	運転質量	12400	13250	13000	13850
	機体質量	9990/10840	9990/10840	10540/11390	10540/11390
エンジン	エンジン名称	いすゞBB-4BG1T		いすゞBB-4BG1T	
	排気量	4329		4329	
	定格出力	64(87)/2100		64(87)/2100	
寸法	輸送時全長	7240	7755	7240	7755
	輸送時全幅	2490		2490	
	輸送時全高	2750		2750	
	クローラ全長	3510		3510	
	クローラ全幅	2490		2490	
	クローラシュー幅	500		500	
性能	最大バケット掘削力 新JIS	90		90	
	最大アーム掘削力 新JIS	64		64	
	登坂能力	70%(35°)		70%(35°)	
	接地圧	40(0.41)	43(0.44)	42(0.43)	45(0.46)
	旋回速度	10		10	
	走行速度	5.0/3.2		5.0/3.2	
	油圧機器	ポンプ形式	可変容量形ピストンポンプ×2+ギアポンプ×1		可変容量形ピストンポンプ×2+ギアポンプ×1
最大圧力		34.3(350)		34.3(350)	
走行モータ形式		可変容量形ピストンモータ×2		可変容量形ピストンモータ×2	
駐車ブレーキ形式		機械式ロック		機械式ロック	
旋回モータ形式		定容量形ピストンモータ		定容量形ピストンモータ	
容量		燃料タンク容量	165		165
	作動油容量	130		130	

単位は国際単位系によるSI単位表示です。( )内は従来の単位表示を参考値として併記しました。