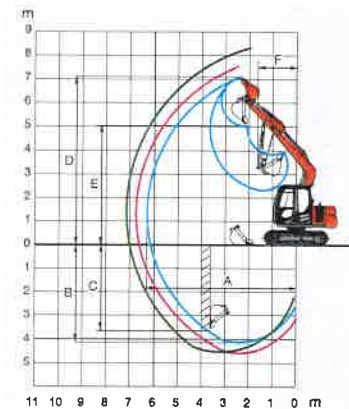


仕様

型式	ZX70-3 / ZX70LC-3		ZX80LCK-3 解体仕様機 (ハイグレードタイプ)
	電機質量	kg	
機体質量	kg		5,800
標準バケット容量	山積容量		0.28
	新JIS	m <sup>3</sup>	
	旧JIS	m <sup>3</sup>	
標準シュー幅	mm		450 グローサシュー
	性能		
接地圧	kPa(kgf/cm <sup>2</sup> )		30 (0.31) / 28 (0.29)
旋回速度	min <sup>-1</sup> (rpm)		10.5 (10.5)
走行速度 高/低	km/h		5.3 / 3.4
登坂能力	% (度)		70 (35)
最大掘削力	新JIS		32 (3,300)
	バケット	kN(kgf)	
	アーム	kN(kgf)	
	旧JIS	kN(kgf)	
エンジン	いすゞ AU-4LE2X		
形式	ターボ (インタークーラ) 付き直挿噴射式		
定格出力	kW/min <sup>-1</sup> (PS/rpm)		
総行程容積	L(cc)		
油圧装置	可変容量形ピストン式×3		
油圧ポンプ形式	可変容量形ピストン式×3		
ミリリフ弁セット圧	MPa(kgf/cm <sup>2</sup> )		
旋回油圧モータ形式	定容量形ピストン式×1		
走行油圧モータ形式	可変容量形ピストン式×2		
駐車ブレーキ形式	機械式		
油類の容量	L		
燃料タンク容量 (軽油)	135		
作動油タンク容量	全量100 / (タンク基準レベル60)		
エンジンオイル容量	L		
排出ガス規制輸出情報	12.1		
特定特殊自動車の名義及び型式	日立 X70-3		
特定原動機の名義及び型式	いすゞ 4LE2XCJA		

(注) バケット容量と最大掘削力は新JISと旧JISを併記しました。  
\*単位は、国際単位系 (SI) による表示です。()内は、従来の単位表示を参考値として併記しました。

作業範囲図



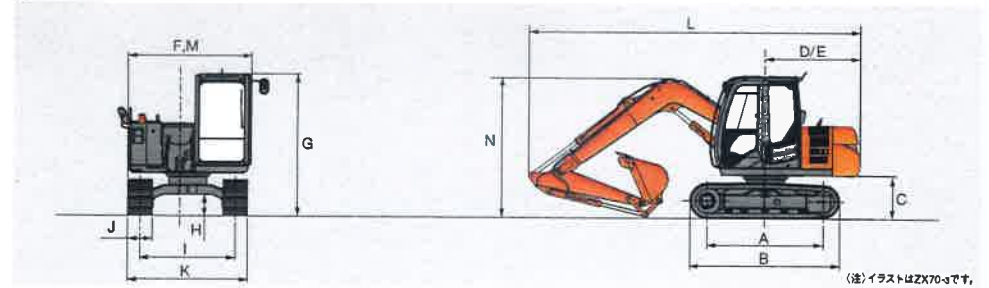
(注) 図はZX70-3です。

作業範囲

型式	ZX70-3 / ZX70LC-3		ZX80LCK-3 解体仕様機 (ハイグレードタイプ)
		1.40 m 標準ブーム	2.12 m ロングブーム
A 最大掘削半径	6,320	6,810	7,130
*B 最大掘削深さ	4,170	4,670	4,460
*C 最大垂直掘削深さ	3,730	4,280	4,100
*D 最大掘削高さ	7,150	7,550	8,210
*E 最大ダンプ高さ	5,060	5,450	6,090
F フロント最小旋回半径	1,720	2,080	1,670

(注) \*印はシューラック高さを含まません。

寸法図



(注) イラストはZX70-3です。

寸法

型式	ZX70-3 / ZX70LC-3		ZX80LCK-3 解体仕様機 (ハイグレードタイプ)
	A タンブラ中心距離	2,140 / 2,200	
B クローラ全長	2,765 / 2,870		2,920
C 旋回体後部下端高さ			760
D 種端長さ			1,750
E 種端旋回半径			1,750
F 旋回体全幅	2,260		2,285
G キャブ高さ (輸送時全高)	2,600		2,730
H 最低地上高			360
I トラックゲージ幅	1,750 / 1,870		1,870
J シュー幅	450		
K クローラ全幅	2,200 / 2,320		2,320
L 全長	6,080		6,470
M 全幅	2,260 / 2,320		2,320
N ブーム高さ	2,550		2,800

(注) \*印はシューラック高さを含まません。\* 各仕様の基本装備品装着時の値です。

各種バケット

バケット	容量 m <sup>3</sup>		幅 mm		爪 数 本	ZX70-3 / ZX70LC-3		ZX80LCK-3 解体仕様機 (ハイグレードタイプ)
	新JIS (旧JIS)	平積	サイドカッタ 無し	サイドカッタ 含む		3.72 m 標準ブーム		4.00 m K ロングブーム
						1.62 m 標準アーム	2.12 m ロングアーム	2.12 m K ロングアーム
ホウバケット	0.13 (0.12)	0.11	360	450	3	○/	○/	○
	0.17 (0.15)	0.13	450	550	3	○/	○/	○
	0.19 (0.17)	0.15	490	590	3	○/	○/	○
	0.23 (0.20)	0.17	560	650	3	○/	○/	○
	0.28 (0.24)	0.21	660	750	4	標準○/	*○/	○
爪サイズアップ ホウバケット	0.33 (0.29)	0.24	770	860	5	標準○/	*○/	○
	0.23 (0.20)	0.17	560	650	3	○/	○/	○
	0.28 (0.24)	0.21	660	750	4	標準○/	*○/	○
ホウバケット補強付き	0.33 (0.29)	0.24	770	860	5	○/	*○/	○
	0.23 (0.20)	0.17	560	650	3	○/	○/	○
法面バケット	0.28 (0.24)	0.21	660	750	4	○/	*○/	○
	0.33 (0.29)	0.24	770	860	5	○/	*○/	○
法面バケット	-		1,500 X 750		-	○/	○/	○

(注) \*印はシュー幅600 mm / 700 mm 履帯時のみ使用可能です。